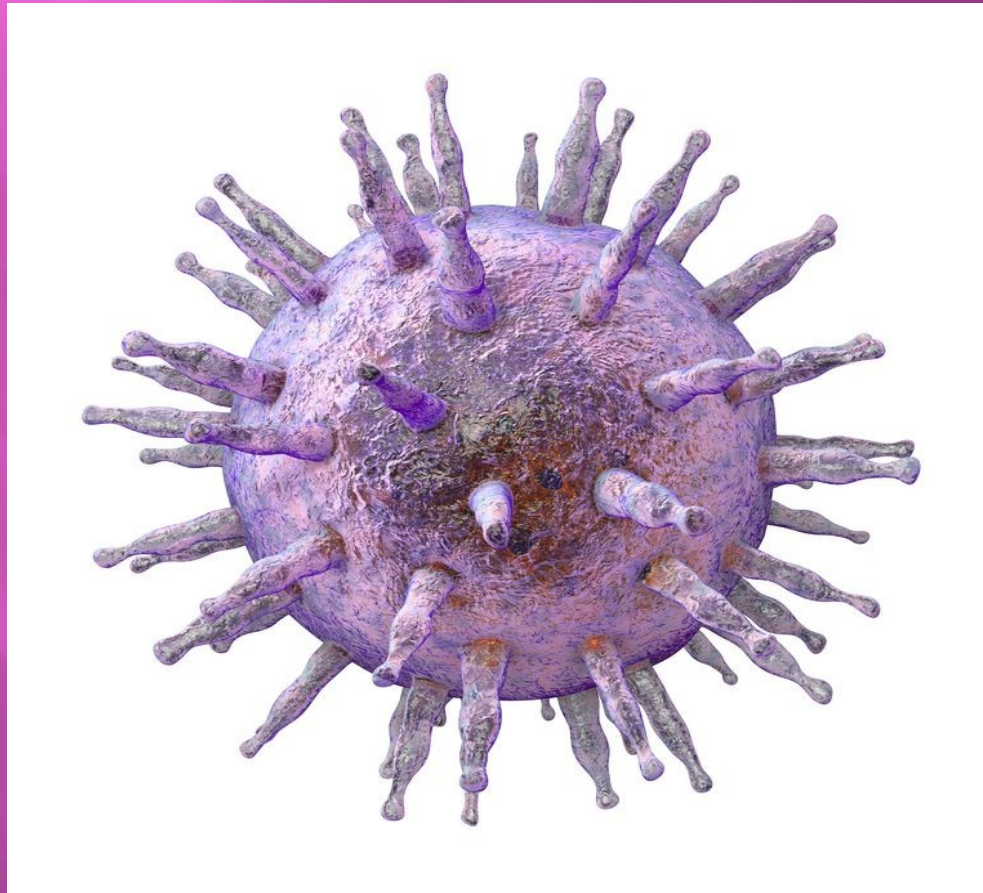


EIN GESCHÄDIGTES IMMUNSYSTEM DURCH DAS EBV

Die Büchse der Pandora

Referentin Heilpraktikerin Silvia Dengler

Die Büchse der Pandora !



EBV Infektion

Geheimnisvollste aller geheimnisvollen Krankheiten

- ❖ versteckte Epidemie – von rund 320 Mill. Amerikanern bereits mehr als 225 Mill. infiziert
- ❖ Sehr vielschichtige und spät erkennbare Auswirkungen
- ❖ von Müdigkeit bis unsägliche Schmerzen über Hormonstörungen bis Fibromyalgie bis zum total geschädigten Immunsystem fast alles
- ❖ bleibt bei sehr, sehr vielen Infizierten überhaupt unerkannt

2 Hauptgründe für die Ausbreitung

- ❖ die Schulmedizin kennt i. d. Regel 1 bis max. 6 Varianten des Erregers
→ tatsächlich gibt es aber über 60 verschiedene
- ❖ ist Auslöser vieler einschränkender Erkrankungen, die den Ärzten ein Rätsel aufgeben
→ Langzeitfolgen und Zusammenhänge mit dem Virus sind weitgehend unbekannt

Ursprünge des EBV

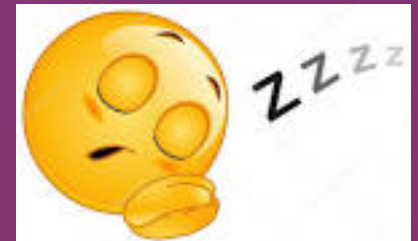
- ❖ Entziffern erst 1967 entdeckt – Ursprünge reichen bis zum Beginn des 20. Jahrhunderts zurück
- ❖ anfängliche harmlose Virusvariante - immer noch aktiv ist – breitet sich relativ langsam aus und löst bei den Infizierten oft bis ins hohe Alter keine weitere Erkrankung aus
- ❖ Heute : ein im Laufe der Jahrzehnte mutiertes Virus wird von Mal zu Mal mit jeder Virusgeneration aggressiver
- ❖ **Zunahme der Aggressivität hauptsächlich durch den immer mehr zunehmenden E-Smog (hochfrequente Felder, Mobilfun) und Hyperschall-Belastung !**

Übertragung des EBV

- ❖ durch Küssen, daher auch die Bezeichnung „kissing disaster“
- ❖ infizierte Mutter kann EBV auf ihren Säugling übertragen
- ❖ Übertragung durch Körperflüssigkeiten beim Sex
- ❖ über verseuchte Blutkonserven, da diese üblicherweise nicht auf das Virus getestet werden
- ❖ beim Träger des Virus, der gerade in der infektiösen Phase ist, mit einer offenen Schnittwunde im Umgang mit Lebensmittel nur ein Pflaster am Finger hat, reicht das für die Übertragung
- ❖ sogar das Essen im Restaurant kann eine potenzielle Infektionsquelle sein
- ❖ **Virus-Träger permanent ansteckend ab der 2. Phase**

1. Stadium

- ❖ Nach Ansteckung → Ruhephase im Blut, einzige Aktivität ist Vermehrung und warten auf Aktivierungschance.
- ❖ durch körperliche Erschöpfung auf Grund von zu viel Stress, Vitamin – oder / und Nährstoffmangel durch Sport, hormonelle Veränderungen (Pubertät, Geburt; Menopause), traumatische Erfahrungen (Partnerverlust, Todesfall, Unfallfolgen, ectr.), Umweltbelastungen und E-Smog und Vergiftungen.
- ❖ EBV nutzt stressbedingt ausgeschüttete Hormone als Energiequelle!
- ❖ dauert Wochen bis Monate bis zu 10 Jahre
- ❖ EBV nicht durch Tests zu erkennen



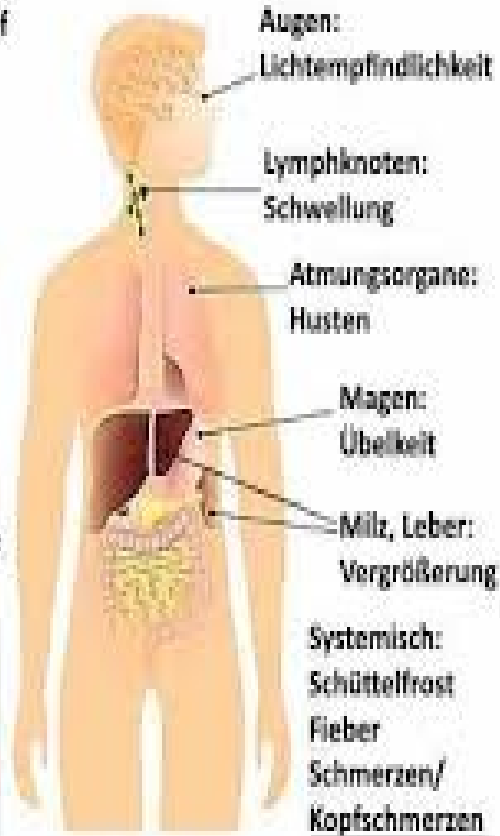
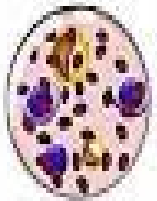
2. Stadium

Pfeiffersches Drüsenfieber

Weißer Belag auf den Mandeln



Atypische weiße Blutkörperchen



- ❖ Ausbruch der Mononukleose od.
- ❖ Auch Pfeiffer'sches Drüsenfieber
- ❖ Halsentzündungen, immer wieder schubweise Fieber und Kopfmerzen, Hautausschläge
- ❖ Erschöpfungszustände, chron. Müdigkeit
- ❖ Befällt Leber und Milz
- ❖ Koalition mit „Freunden“ wie Borrelien/Streptos./Bornavirus Chlamydie/ Staupe
- ❖ Chronische Infektionen + Entzündungen

3. Stadium



ERGEBNIS EINES
BLUTTESTS ZEIGT
ANTIKÖRPER GEGEN
DAS EBV POSITIV

- ❖ Keine aktiven Viren mehr im Blut nachweisbar! Daher Fehlinterpretation der Ärzte „ es wäre angeblich überstanden!“
- ❖ Existenz weiterhin in Organen wie Leber , Milz , Hypophyse und Nervensystem, derzeit keine Labortests für Nachweis möglich **nur mit Radionik oder Bioresonanz nachzuweisen !**
- ❖ **Scheidet giftige Abfallprodukte(virale Nebenprod.) aus, die irrtümlich einen Borreliose Titer Test positiv ausfallen lassen (z.B. Bande P41)**
- ❖ **schüttet phasenweise ein spezielles Neurotoxin aus, welches die Nervenfunktion und das Immunsystem schwächt, damit das Immunsystem das Virus nicht mehr bekämpfen kann.**

Probleme im 3. Stadium

- ❖ eine träge Leberfunktion, welche die Entgiftung des Körpers nur noch sehr schlecht funktionieren lässt
- ❖ In Zusammenarbeit mit dem Helicobacter führen sie zur Reduktion der Magensäure, wodurch der Verdauungstrakt toxisch wird und bestimmte Nahrungsmittel nicht mehr richtig verdaut werden, schlecht verdaute Nahrungsmittel verursachen Blähungen und/oder wechselhafte Stühle und eine kranke Darmflora!
- ❖ eine Nahrungsmittelunverträglichkeit kann sich entwickeln
- ❖ EBV wartet eingekapselt ab bis die Stresshormone im Blut ansteigen und auf einen besonders instabilen Zustand hinweisen, oder bis zu einer massiven hormonellen Veränderung - etwa nach der Geburt, Menopause oder Schilddrüsenerkrankung !

Schilddrüsenerkrankungen in Stadium drei

Hauptsächlich Hashimoto, Basedow, Schilddrüsenkrebs

Grund: gestörter Hormonhaushalt = mehr Adrenalin

Ausschüttung →→ mehr Power für EBV !

Eigentliches Angriffsziel : Das Nervensystem !

4. Stadium

- ❖ Das endgültige Ziel des EBV ist eine Entzündung des zentralen Nervensystems(ZNS) !
- ❖ Hier bei Angriff Ausschüttung eines „ Alarmhormons“ als Signal des Körpers bei Schädigung und Reparaturbedarf
- ❖ EBV erkennt dieses Hormon sofort , nährt sich davon und greift gestresste oder bereits geschädigte Nerven noch mehr an.
- ❖ Wird Nerv verletzt, lösen sich die Wurzelhärchen von der Hülle ab. Das EBV sucht nach diesen entstandenen Öffnungen und dockt an . Gelingt das, kann eine über Jahre bestehende Entzündung der betroffenen Nervenregion auslösen.
- ❖ Der Effekt = eine relativ kleine Verletzung flackert immer wieder auf + verursacht Dauerschmerz + Entzündungsherd
- ❖ Beginn von Fibromyalgie, rheumatische Arthritis, Migräne

4. Stadium

- ❖ Muskel,- Rücken- und Gelenkschmerzen
- ❖ Schmerzhaftes Stellen auf der Haut
- ❖ Kribbeln und/oder Taubheitsgefühl in den Händen und / oder Füßen
- ❖ Migräne, Schwindelgefühl, permanente Erschöpfung
- ❖ Schlaflosigkeit und Schlafstörungen, sowie Nachtschweiß
- ❖ Die Patienten erhalten dann oft die Diagnose Fibromyalgie, rheumatische Arthritis und / oder chronisches Erschöpfungssyndrom.

▣ Ich bedanke mich recht
herzlich für Ihre
Aufmerksamkeit !

Referentin Heilpraktikerin Silvia Dengler
64385 Reichelsheim
Rohrbacherstr. 2
Tel: 06164-912188
Mail: mail@naturheilpraxisdengler.de
<https://www.naturheilpraxisdengler.de/>
Fotos EBV: Fotolia.de